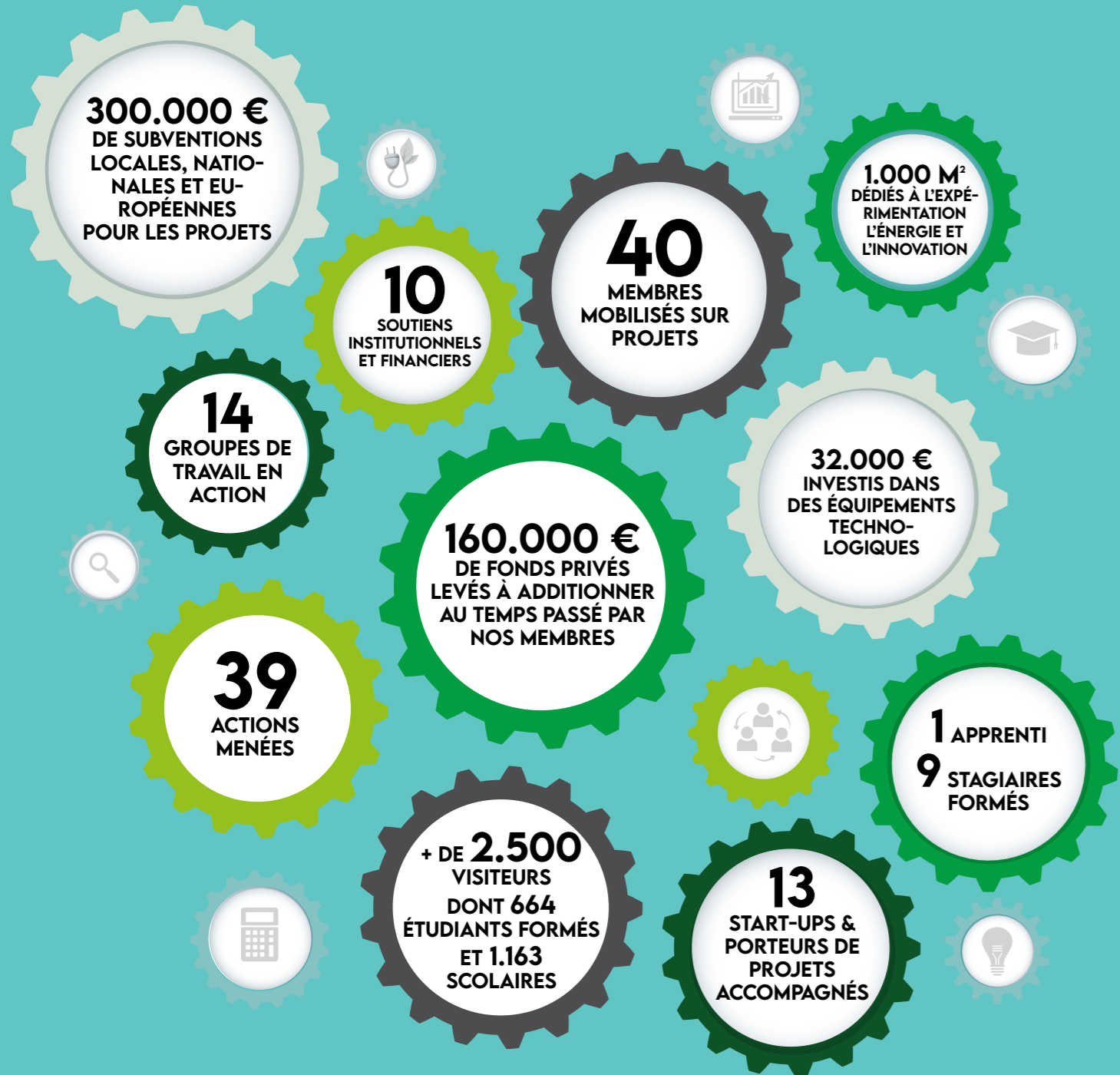


En 2019,  
SEINERGY LAB c'est :



# Seinergergy LAB

## MEMBRES CONTRIBUTEURS



## MEMBRES PARTENAIRES



## MEMBRES SIMPLES



## FINANCEURS ET SOUTIENS INSTITUTIONNELS



@ SEINERGY LAB 2020 / Réalisation Agence La Patate /

PÔLE D'INNOVATION COLLABORATIVE,  
SUPPORT DE FORMATION ET D'EXPÉRIMENTATION  
SUR L'ÉNERGIE ET LES TERRITOIRES DE DEMAIN.



SEINERGY LAB

53 Avenue Paul Raoult, 78130 Les Mureaux

contact@seinergergylab.fr

01 30 22 45 60

www.seinergergylab.fr

# >> ÉDITO

En 2018, SEINERGY LAB aura 5 ans. Quel chemin parcouru !

Rappelons quels étaient les objectifs de cette structure associative : transition énergétique, innovation et apprentissage de demain.

D'un projet strictement local, il est passé à l'échelle d'un territoire, celui de la Communauté urbaine Grand Paris Seine & Oise.

Toutes nos initiatives bénéficient de la participation de la Région Ile-de-France, de l'Etat à travers l'ADEME ou les Programmes Investissements d'Avenir sur les programmes ACTES et Ville de Demain, et de l'Europe par le FEDER.

Nous tenons à remercier toutes les entreprises et institutions qui depuis nous appuient. Des partenaires nous ont rejoints en 2017 - l'AFPA, l'Usine Renault de Flins, ERM Energies, le réseau ESSOR, Soleïs Technologie et Voltaware. EdF, Domotic'Home et ZenT viennent de nous confirmer leur entrée.

Dans ce rapport d'activité, vous aurez l'occasion de voir que notre action couvre tous les domaines, sert le territoire et sa population.

Nous saluons l'initiative de ECAM EPMI avec l'ouverture de TRANSENE, lieu de la robotique, des drones et du bâtiment de demain, nouvel outil pour la rencontre des apprenants et des acteurs de la formation avec des professionnels.

2018 sera une année d'accélération avec les nouvelles énergies, les drones, les mobilités automobiles, ...

Pour conclure. De ces pierres, d'autres viendront s'y joindre, pour en faire l'édifice, à terme, d'une résidence des idées.



### ACCOMPAGNEMENT DES PORTEURS DE PROJET

Identifié comme un axe stratégique par le territoire, SEINERGY LAB participe au développement de l'attractivité du GPS&O en attirant les talents de avec 13 porteurs de projets accompagnés en 2019.



### LE PRIX DE L'ENTREPRENEUR

DIANTS, CRÉATEURS, ENTREPRENEURS, SALARIÉS  
TICITEZ ET FAITES DÉCOLLER VOTRE PROJET



### CAP ÉCO :

CAP VERS LA MAÎTRISE DE VOS CONSOMMATIONS D'ÉLECTRICITÉ

CAP ÉCO est un dispositif technique et d'accompagnement pour adopter les bonnes pratiques concernant l'énergie et la qualité intérieure de son logement développé par SEINERGY LAB.

Testé dès le 1er trimestre 2019 au sein de l'appartement expérimental, SEINERGY LAB a ensuite fait l'acquisition de 25 chaînes de mesure disponibles pour des expérimentations futures dans les écoles, bureaux et foyers sur le territoire de GPS&O.



### LES PLATEAUX EXPERIMENTAUX AU SERVICE DES APPRENTISSAGES




### DAS «TALENTS DE DEMAIN»

Près de 20 membres actifs  
Plus de 30 réunions  
11 projets en cours  
1 étude exploratoire  
500 scolaires accueillis et 300 étudiants formés  
Implication et formation d'1 stagiaire



### BIODIVERCITEZ

LE SUCCÈS D'UNE EXPOSITION

### E-TONOMY

LE VILLAGE DE L'HABITÉ DE DEMAIN

Partenaire depuis 3 ans de l'événement E-Tonomy, salon axé sur l'innovation au service de l'Homme, SEINERGY LAB a proposé un village de l'habité de demain. Au fil du parcours le visiteur découvrait les enjeux et problématiques liés à la perte d'autonomie et tester au sein d'un appartement éphémère les solutions disponibles.

Une conférence organisée le 10 octobre, prolongeait la proposition et invitait à une réflexion prospective sur l'habitat de demain.



### DAS «TERRITOIRES DE DEMAIN»

Plus de 20 membres actifs  
Plus de 50 réunions  
11 projets en cours  
2 études exploratoires  
9 porteurs de projet mis en réseau  
46 jeux de données sur le territoire  
Implication et formation de 2 stagiaires et 1 apprentie

### SEINERGY LAB A FÊTÉ SES 5 ANS !

Le 29 janvier dernier, SEINERGY LAB célébrait ses 5 ans à la médiathèque des Mureaux avec ses membres et partenaires. L'occasion de faire le bilan du chemin parcouru, de mettre en exergue la valeur d'une plateforme collaborative, tiers neutre, pour le territoire, mais surtout de partager et enclencher le programme des 5 prochaines années...



### SEINERGY MAP

COMMENT TOUCHER LA DEMULTIPLICATION DES ÉNERGIES ?

Dédiée aux innovations énergétiques et aux initiatives locales, cette plateforme numérique a vocation d'observatoire et valorise les initiatives développées en faveur de la transition énergétique par notre écosystème.

Cet outil témoigne du dynamisme du territoire et de ses acteurs et permet de les mettre en relation pour un déploiement facilité des solutions et bonnes pratiques.

[www.seinergymap.fr](http://www.seinergymap.fr)




### LE CAMPENET SCIENTIFIQUE




### XXXXX

CXCfjg;hjk=kljkl=,k=l,

CAP ÉCO est un dispositif technique et d'

### LA JOURNÉE DES METIERS DE DEMAIN #2

CAP ÉCO est un dispositif technique et d'accompagnement pour adopter les bonnes pratiques concernant l'énergie et la qualité intérieure de son logement développé par SEINERGY LAB.

Testé dès le 1er trimestre 2019 au sein de l'appartement expérimental, SEINERGY LAB a ensuite fait l'acquisition de 25 chaînes de mesure disponibles pour des expérimentations futures dans les écoles, bureaux et foyers sur le territoire de GPS&O.

